

# 25. Internationale Donauschiffahrts- & Tourismuskonferenz

# Danube connects

30.11. – 02.12.2020  
*Regensburg (DE)*

# Daten & Fakten, Regensburg 2020

Keynotes  
& Sessions

Aus-  
stellung

Top  
Referenten

Speed  
Dating

Teilnehmer  
aus 20  
Nationen

3  
Tage  
Konferenz

Post  
Convention  
Tour

Networking

Trends &  
Regularien

Meinungs-  
führer

Get  
together &  
Gala  
Abend

*Das Top Event der  
Flusskreuzfahrtbranche*

*Letzte Konferenzen in:*

2016

Nürnberg

2017

Wien

2018

Belgrad

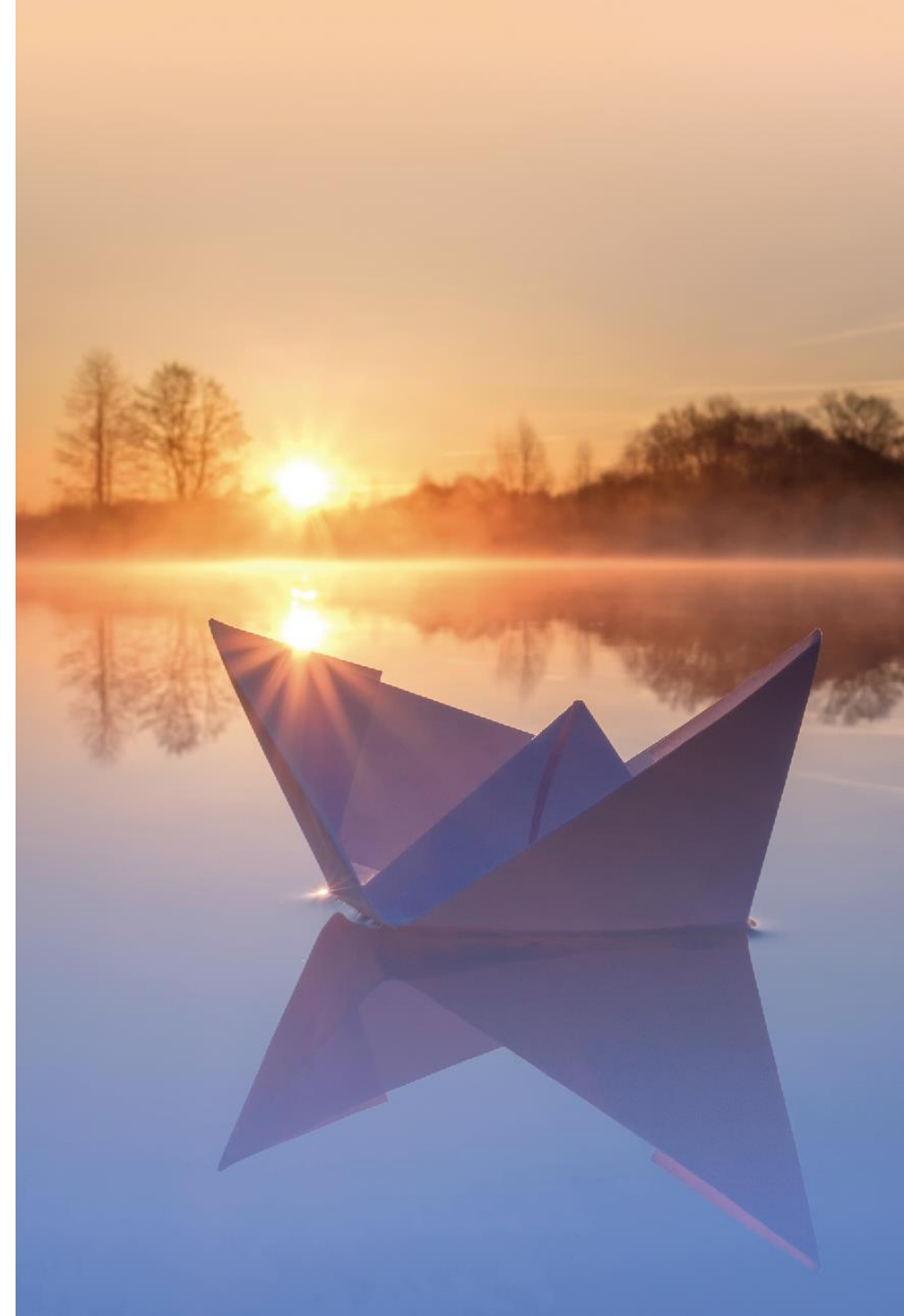
2019

Bratislava/Samorin

# Werden Sie Partner

## Ihre Vorteile in Regensburg

- **Seit 25 Jahren** erfolgreiche Konferenzen in den Donauländern
- Treffpunkt von internationalen Reedern, Veranstaltern, Hafenverwaltungen, Organisationen, Zulieferern und **touristischen Dienstleistern** aus rd. 20 Ländern
- Der **B2B** Hotspot der Flusskreuzfahrtbranche
- Perfektes **Zielgruppen** Marketing
- Beste **Networking Möglichkeiten** mit Entscheidern
- Ihr **Zugang** zu Business Development Managern
- Event fokussiert auf die **gesamte Main-/Donau Region**
- **Regensburg** als einzigartiger Veranstaltungsort



# Konferenz, Fokus & Themen 2020

Ort:  
marinaforum  
Regensburg  
Johanna-Dachs-Str. 46  
93055 Regensburg  
[Info >>>](#)

[Konferenz  
Homepage](#)  
[>>>](#)

Themen

Nautik

Sicher-  
heit

Zukunfts-  
trends

Aus-  
stellung

Modernes  
Marketing

Infra-  
struktur

Gesetze &  
Regularien

Speed  
Dating

Over-  
tourism

# Konferenz-Pakete 2020

## Paket Donau

Max. 2 Partner  
€ 6.750.- (zzgl. MwSt.)

### Ihre Vorteile:

- Speaker Slot auf der Hauptbühne
- 6x Pässe für die Konferenz
- Ausstellertisch in der B2B Area
- Logo & Banner auf der Konferenz-Website
- Logo auf Roll-Ups
- Kommunikation als Hauptsponsor im Rahmen des Einladungsmanagements
- Verlinkung von der Konferenz-Website auf die Partner Website
- Verteilung Unterlagen im Conference Kit

## Paket Regensburg

Max. 15 Partner  
€ 3.500.- (zzgl. MwSt.)

### Ihre Vorteile

- 3x Pässe für die Konferenz
- Ausstellertisch in der B2B Area
- Logo auf der Konferenz-Website
- Kommunikation im Rahmen des Einladungsmanagements
- Verlinkung von der Konferenz-Website auf die Partner Website
- Verteilung Unterlagen im Conference Kit

## Paket Speed-Dating

€ 1.500.- (zzgl. MwSt.)

### Ihre Vorteile

- 2x Pässe zur Konferenz
- Slot beim Speed-Dating
- Ausstellertisch in der B2B Area

## Paket Speed-Dating „light“

€ 550.- (zzgl. MwSt.)

### Ihre Vorteile

- 1x Pass zur Konferenz
- Slot beim Speed-Dating

## Nur Speed-Dating

€ 350.- (zzgl. MwSt.)



# 25. Internationale Donauschiffahrts- & Tourismuskonferenz

# Danube connects

## Ihre Ansprechpartner

### Programm:

danube tourist consulting / stage4solutions

Prof. Gerhard Skoff

Tel: +43 676 563 59 24

Mail: [stage@gmx.com](mailto:stage@gmx.com)

URL: <https://www.donautourismus.eu>

### Speed-Dating/Ausstellung:

DWSV e.V.

Beatrix Wegner

Tel.: +49 (0)911 8149509

Mail: [b.wegner@schiffahrtsverein.de](mailto:b.wegner@schiffahrtsverein.de)

URL: <https://www.schiffahrtsverein.de>

30.11. – 02.12.2020

*Regensburg (DE)*



Deutscher Wasserstraßen-  
und Schifffahrtsverein  
Rhein-Main-Donau e.V. (DWSV)

